

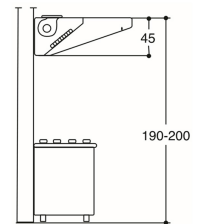
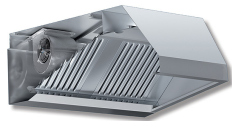
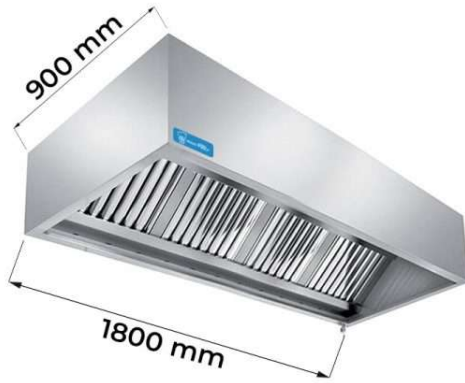


PROJECT Food®

VIA PIER ENRICO MOTTA n° 50
15033 - CASALE MONFERRATO (AL)
W: www.projectfood.it
E: info@projectfood.it
T: 0142578990
P.IVA: IT02579710068

CAMPANA SERIE CÚBICA INSTALACIÓN DE PARED CON MOTOR Y REGULADOR DE VELOCIDAD - DIM. L1800XP900XH450 MM

SKU: PFPKM9/18



DESCRIPCIÓN DEL PRODUCTO

CAMPANA CÚBICA DE PARED CON MOTOR Y REGULADOR - DIM. L1800XP900XH450 MM

La campana cúbica tiene una **estructura monobloque de acero inox AISI 430 con acabados de Scotch-Brite**.

La campana cúbica, en comparación con la snack, permite una **mejor succión de humos y olores**.

La campana está equipada con un canal de drenaje hermético para la recolección de grasa con **grifo de drenaje**.

Los **filtros laberínticos son de acero inoxidable**, material que permite una limpieza práctica.

La campana está **equipada con ventilador centrífugo** con alimentación **monofásica**.

El **acero que utilizamos está certificado MOCA** para uso alimentario.

EQUIPAMIENTO DE SERIE

- **Filtros de acero inox**
- **Ventilador centrífugo** monofásico
- **Regulador de velocidad**

COMPONENTES ADICIONALES

- Luz de led instalada
- Filtros de acero inox aisi 304
- Estructura y filtros de acero inox aisi 304
- Collar de conexión

Para cualquier información, Projectfood está a tu disposición

DATOS TECNICOS

Peso	87 kg
Dimensiones	190 × 100 × 65 cm
Longitud (mm)	1800 mm



PROJECT Food®

VIA PIER ENRICO MOTTA n° 50
15033 - CASALE MONFERRATO (AL)
W: www.projectfood.it
E: info@projectfood.it
T: 0142578990
P.IVA: IT02579710068

Profundidad (mm)	900 mm
Altura (mm)	450 mm
Motor	Sí
Caudal de la campana (m³/h)	2000 m ³ /h
Tipología motor	Monofásico, potencia 147 Watt, mod 7/7
Tipología campanas	Cúbica con motor
Material de construcción	Acero Inoxidable 430
Número filtros	Nº4 filtros
Equipamiento de serie	Motor y regulador de velocidad