

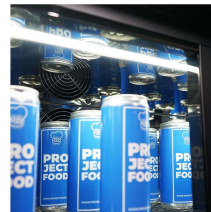
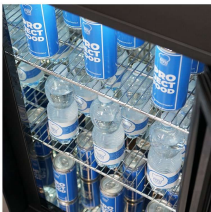


PROJECT Food®

VIA PIER ENRICO MOTTA n° 50
15033 - CASALE MONFERRATO (AL)
W: www.projectfood.it
E: info@projectfood.it
T: 0142578990
P.IVA: IT02579710068

**FRIGORÍFICO DE SOBREMESA/DE BARRA PARA BEBIDAS NEGRO CON 2 PUERTAS
BATIENTES, ALTURA 84 CM - TEMP. DE -2°C A +10°C**

SKU: PFB200BS





PROJECT Food®

VIA PIER ENRICO MOTTA n° 50
15033 - CASALE MONFERRATO (AL)
W: www.projectfood.it
E: info@projectfood.it
T: 0142578990
P.IVA: IT02579710068

DESCRIPCIÓN DEL PRODUCTO

FRIGORÍFICO PARA BEBIDAS VENTILADO PREMIUM CON 2 PUERTAS BATIENTES DE 188 LT – ALTURA 84 CM | TEMPERATURA DE -2°C A +10°C

Diseñado para garantizar **eficiencia, practicidad y máxima visibilidad de los productos**, el **frigorífico de bebidas ventilado de 188 litros** representa una solución de **calidad superior** para bares, restaurantes, supermercados y locales comerciales. Con su **diseño moderno y robusto**, combinado con materiales de alta calidad y tecnologías avanzadas, es perfecto para quienes buscan un **enfriamiento uniforme y una elegancia profesional**.

Características principales:

- **Estructura premium y resistente:** fabricada en **chapa prelacada negra** en el exterior y **acero inoxidable** en el interior, para mayor robustez, higiene y facilidad de limpieza.
- **Puertas batientes con manija integrada:** de **diseño sin marco** y con **cierre amortiguado y automático (Self Closing Door)**, ofrecen practicidad, seguridad y un aislamiento térmico óptimo.
- **Iluminación LED interna:** una **tira LED horizontal** resalta los productos expuestos, con **interruptor ON/OFF** para una gestión inteligente del consumo energético.
- **Eficiencia silenciosa:** con un nivel de ruido de solo **60 dB**, se integra perfectamente en cualquier ambiente sin causar molestias.

Rendimiento elevado:

- **Sistema de refrigeración ventilada:** asegura una **distribución uniforme del frío**, manteniendo la temperatura estable en toda la vitrina.
- **Evaporador trasero:** que optimiza el enfriamiento y mejora la eficiencia energética.
- **Temperatura regulable de -2°C a +10°C:** controlada con precisión a través de un **termostato digital**.
- **Evaporación automática de la condensación:** para un funcionamiento sin necesidad de mantenimiento.
- **Gas refrigerante R600a:** ecológico y eficiente, garantiza un **rendimiento elevado respetando el medio ambiente**.

Dotación incluida:

- **N.4 rejillas cromadas (L399 x P346 mm):** regulables para una gestión versátil del espacio.
- **N.4 pies regulables:** para una adaptación perfecta a cualquier superficie.

El frigorífico de bebidas ventilado de 188 lt combina **elegancia, fiabilidad y tecnología avanzada**, garantizando una **refrigeración perfecta y una exhibición impecable**. La solución ideal para quienes buscan la **máxima eficiencia y un impacto visual moderno y refinado**. □□



DATOS TECNICOS

Peso	68 kg
Dimensiones	94 × 55 × 104 cm
Dimensiones externas LxPxH (mm)	L900xP526xH835 mm
Dimensiones internas LxPxH (mm)	L820xP415xH685 mm
Capacidad refrigerador (lt)	Capacidad bruta: 188 lt Capacidad neta: 150 lt
Temperatura	de -2°C a +10°C
Tipo de refrigeración	Refrigeración ventilada
Control de temperatura	Unidad de control electrónica
Alimentación	Monofásica 230/1 N/50 Hz
Potencia absorbida (watt)	160 Watt
Consumo kWh/añual	522 kWh/annum
Iluminación	Luz interna LED
Gas refrigerante	R600a
Unidad de refrigeración	Tropicalizada
Máx temperatura/Humedad ambiente	+32°C – 60% HR
Descongelación	Automática
Evaporación agua de condensación	Automática
Espesor aislamiento	40 mm
Número puertas	2 Puertas
Cierre Puerta	Puertas batientes amortiguadas



Estructura externa	Chapa prelacada con tratamiento anticorrosión de color negro
Estructura interior	Acero inoxidable
Clase climática	4
Clase energética	D
Equipamiento de serie	N°4 rejillas 399×346 mm
Producción	MADE IN P.R.C