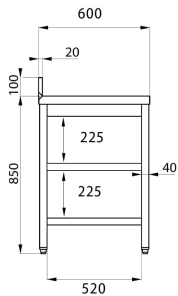


MESA ABIERTA DE ACERO INOXIDABLE CON PETO TRASERO L1700XP600XH850 MM - LÍNEA BASIC

SKU: PFETAG176A



DESCRIPCIÓN DEL PRODUCTO

MESA ABIERTA DE ACERO INOXIDABLE CON DOS ESTANTES CON PETO TRASERO - L1700XP600XH850 MM

La mesa abierta con dos estantes tiene una estructura robusta de **acero inoxidable** - aisi 430 con **acabados de scotch brite**.

La encimera es de **acero inoxidable** - aisi 304 con espesor de 40 mm **reforzado con madera** contrachapada bilaminada hidrofóbica.

La mesa se puede ajustar en altura gracias a los **cuatro pies ajustables**.

El **peto trasero posterior** de la mesa de acero inoxidable tiene una **altura de 10 cm**.

La mesa de acero inoxidable llega montada.

Nuestro acero es MOCA certificado para uso alimentario.

La **capacidad de carga de la encimera** es de aproximadamente **100 kg por metro lineal** uniformemente distribuidos.

CARACTERÍSTICAS DE SERIE

- Pies ajustables;
- Estante intermedio

LIMPIEZA Y MANTENIMIENTO

La mesa necesita de una limpieza constante para hacerla durar en el tiempo.

No usar productos ácidos y agresivos para la limpieza del acero.

Para cualquier información, el staff de Projectfood está a tu disposición

DATOS TECNICOS

Peso	89 kg
Dimensiones	180 × 70 × 110 cm
Tipología de acero	Acero inoxidable AISI 304-430
Profundidad mesa	600 mm
Longitud mesa	1700 mm
Altura mesa	850 mm + 100 mm (peto trasero)
Peto trasero	Sí
Tipología mesa	Mesa abierta
Estante intermedio	Sí