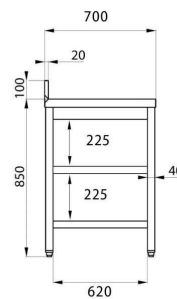
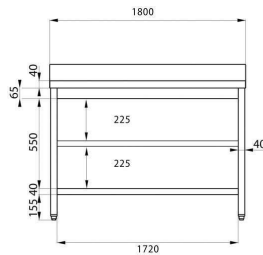


## MESA EN ACERO INOX CON N.2 ESTANTES Y CON PETO TRASERO L1800XP700XH850 MM - LINEA PREMIUM

SKU: PFTG2R187A



## DESCRIPCIÓN DEL PRODUCTO

### Mesa en Acero Inox con N.2 estantes y con peto trasero

La mesa tiene una robusta estructura en acero **INOX 18/10 – AISI 304 con acabados en Scotch Brite.**

La mesa de trabajo es en **Acero Inox AISI 304** con espesor de 40 mm reforzado con madera aglomerado bilaminado hidrofugado

### Nuestro acero es certificado MOCA para uso alimentario

La mesa puede ser regulada en altura gracias a sus **cuatro piesitos regulables**

La mesa llega desmontada

## CARACTERISTICAS DE SERIE

- Pies regulables
- N.2 Estantes

## LIMPIEZA Y MANTENIMIENTO

La mesa necesita de una limpieza constante para hacerla durar en el tiempo.

**No usar productos acidos y agresivos** para la limpieza del acero

Para cualquier información el staff de **Projectfood** esta a tu disposición

## DATOS TECNICOS

<b>Peso</b>	59 kg
<b>Dimensiones</b>	190 × 75 × 30 cm
<b>Tipología de acero</b>	Acero inoxidable AISI 304
<b>Tipología mesa</b>	Mesa abierta
<b>Longitud mesa</b>	1800 mm
<b>Profundidad mesa</b>	700 mm
<b>Altura mesa</b>	850 mm + 100 mm (peto trasero)
<b>Peto trasero</b>	Sí
<b>Estante intermedio</b>	Sí