

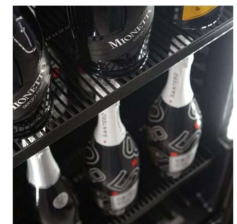
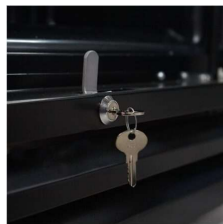


**PROJECT Food**®

VIA PIER ENRICO MOTTA n° 50  
15033 - CASALE MONFERRATO (AL)  
W: [www.projectfood.it](http://www.projectfood.it)  
E: [info@projectfood.it](mailto:info@projectfood.it)  
T: 0142578990  
P.IVA: IT02579710068

**VINOTECA FULL OPTIONAL DE REFRIGERACIÓN ESTÁTICA CON AGITADOR PARA 126 BOTELLAS - REJILLAS PLASTIFICADAS NEGRAS**

**SKU: CVP370RN**



## DESCRIPCIÓN DEL PRODUCTO

### VINOTECA CON REFRIGERACIÓN ESTÁTICA CON VENTILADOR DE ASISTENCIA PARA 126 BOTELLAS - REJILLAS PLASTIFICADAS NEGRAS

La vinoteca tiene una estructura de **chapa negra barnizada**, mientras que la estructura interior es de **ABS negro**.

La vinoteca tiene una puerta batiente puerta de auto-cierre con doble vidrio templado y con cierre de llave.

Hay una unidad de **control digital** para regular y controlar la temperatura.

La **temperatura es positiva** y puede variar en función del ajuste del ventilador:

- con el **ventilador encendido**, la temperatura será uniforme de +4°C a + 18°C;
- con el **ventilador apagado**, la temperatura será de +5°C en el fondo, de +10°C en la mitad y de +16°C en la parte superior.

La vinoteca **tiene dos tiras led verticales** que permiten resaltar los vinos en el interior.

El compresor es de **bajo ruido** y esta característica hace que la vinoteca sea adecuada para todo tipo de ambiente.

### EQUIPAMIENTO DE SERIE:

- N.5 rejillas negras
- Cierre puerta con llave
- Luz de led

**Para cualquier información sobre esta vinoteca, ¡no dudes en contactarnos!**

## DATOS TECNICOS

<b>Peso</b>	79 kg
<b>Dimensiones</b>	66 × 71 × 199 cm
<b>Dimensiones externas LxPxH (mm)</b>	L600xP650xH1850 mm



**PROJECT Food**®

VIA PIER ENRICO MOTTA n° 50  
15033 - CASALE MONFERRATO (AL)  
W: [www.projectfood.it](http://www.projectfood.it)  
E: [info@projectfood.it](mailto:info@projectfood.it)  
T: 0142578990  
P.IVA: IT02579710068

<b>Dimensiones internas LxPxH</b>	L522xP449xH1557 mm
<b>Número botellas</b>	N.126 de 0,75 lt
<b>Temperatura</b>	+5°C/+10/+16°C   +4°C/+18°C
<b>Tipología puerta</b>	Puerta con vidrio
<b>Número puertas</b>	1
<b>Cierre puerta</b>	Sí con llave
<b>Sello</b>	Sello magnético de enclavamiento
<b>Espesor aislamiento</b>	40 mm
<b>Alimentación</b>	Monofásica 230/1 N/50 Hz
<b>Potencia absorbida (watt)</b>	230 Watt
<b>Control temperatura</b>	Digital
<b>Unidad de refrigeración</b>	Tropicalizada
<b>Gas refrigerante</b>	R600a
<b>Iluminación</b>	Sí de Led
<b>Descongelación</b>	Automática a la parada del compresor + Manual
<b>Evaporación agua de condensación</b>	Automática
<b>Máx temperatura/Humedad ambiente</b>	+40°C – 60% HR
<b>Temperatura (+/-)</b>	Positivo
<b>Estructura refrigerador</b>	Chapa pintada negra
<b>Equipamiento de serie</b>	N.5 rejillas L513xP410 mm
<b>Estructura interior</b>	Abs negro
<b>Producción</b>	MADE IN TURKEY